

Na szlaku wędrówek ludzi i zwierząt

2015-09-28

Ruszyła budowa odcinka drogi S3 między Sulechowem a Nową Solą w województwie lubuskim. Jest to część międzynarodowej trasy E65. Inwestycja znacząco poprawi komunikację i bezpieczeństwo osób podróżujących przez region na linii północ-południe oraz ułatwi wędrówki i migracje zwierząt na linii wschód-zachód.

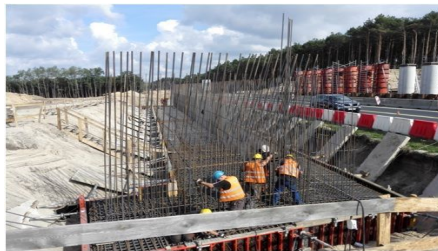
Wybudowane już odcinki trasy S3 zaczęły kumulować ruch pojazdów z sąsiednich dróg o niższej kategorii. Na nieukończonych jeszcze odcinkach, które posiadają jedną dwukierunkową jezdnię, z dwoma, rzadko trzema pasami, ruch pojazdów spotęgował się, częściej dochodzi tam do kolizji i wypadków oraz pojawiają się korki. Dla wielu zwierząt te fragmenty trasy stały się trudną przeszkodą, a nawet nieprzekraczalną barierą. Świadomość powyższych faktów przyspieszała i ukierunkowała prace projektowe oraz wykonawcze, realizowane przez Generalną Dyrekcję Dróg Krajowych i Autostrad w Oddział w Zielonej Górze.

W procesie oceny oddziaływania przedsięwzięcia na środowisko, prowadzonej i koordynowanej przez Regionalnego Dyrektora Ochrony Środowiska w Gorzowie Wielkopolskim, prognozowano, że bez zastosowania szeregu działań minimalizujących, droga S3 będzie miała negatywny wpływ na przyrodę. Jednym z działań ograniczających niekorzystny wpływ inwestycji będzie cały system niwelujący istniejące oddziaływania barierowe, zaproponowany przez zespół ekspertów z Generalnej Dyrekcji Dróg Krajowych i Autostrad. Na budowanym fragmencie drogi powstaną więc przejścia dedykowane wyłącznie zwierzętom oraz przejścia zintegrowane z liniowymi strukturami krajobrazu, naturalnymi i antropogenicznymi. Ogółem kilkadziesiąt, a wśród nich także przejścia krajobrazowe dla dużych zwierząt: górne i dolne.

Poważnymi przeszkodami migracyjnymi w sąsiedztwie projektowanej drogi są układy osadnicze i infrastrukturalne, inicjujące przyszłe aglomeracje. Na zachodzie są to: Zielona Góra, Raculka, Racula, Drzonków, Stary Kisielin. Na wschód od S3 są to: Otyń, Nowa Sól, Stare i Nowe Żabno. Wybór lokalizacji dla przejść uwzględnia nie tylko obecną geografie, ale planowane i prognozowane zmiany przestrzeni, a także poniesiony wysiłek proekologiczny.

Rozbudowywana droga, mimo że większa od dotychczasowej, nie będzie stanowiła nieprzekraczalnej bariery dla zwierząt, a jedynie możliwą do przekroczenia przeszkodę. Negatywne oddziaływanie będzie minimalizowane m.in. częstością i jakością stosowanych rozwiązań oraz systemem naprowadzającym. Skuteczność takich rozwiązań potwierdzają wyniki monitoringu porealizacyjnych z ukończonych już północnych odcinków trasy S3. Zwierzęta szybko akceptują nieznaną im wcześniej rozwiązania na trasach swego ruchu. Te skrzyżowania szlaków ludzi i zwierząt są bezkolizyjne.

Na fragmencie między węzłem Sulechów i Zielona Góra Południe trwają już prace budowlane, w tym imponujące prace ziemne. Wśród nich można rozpoznać fundamenty górnych przejść dla dużych zwierząt.



S-3 Na szlaku wędrówek ludzi i zwierząt

